

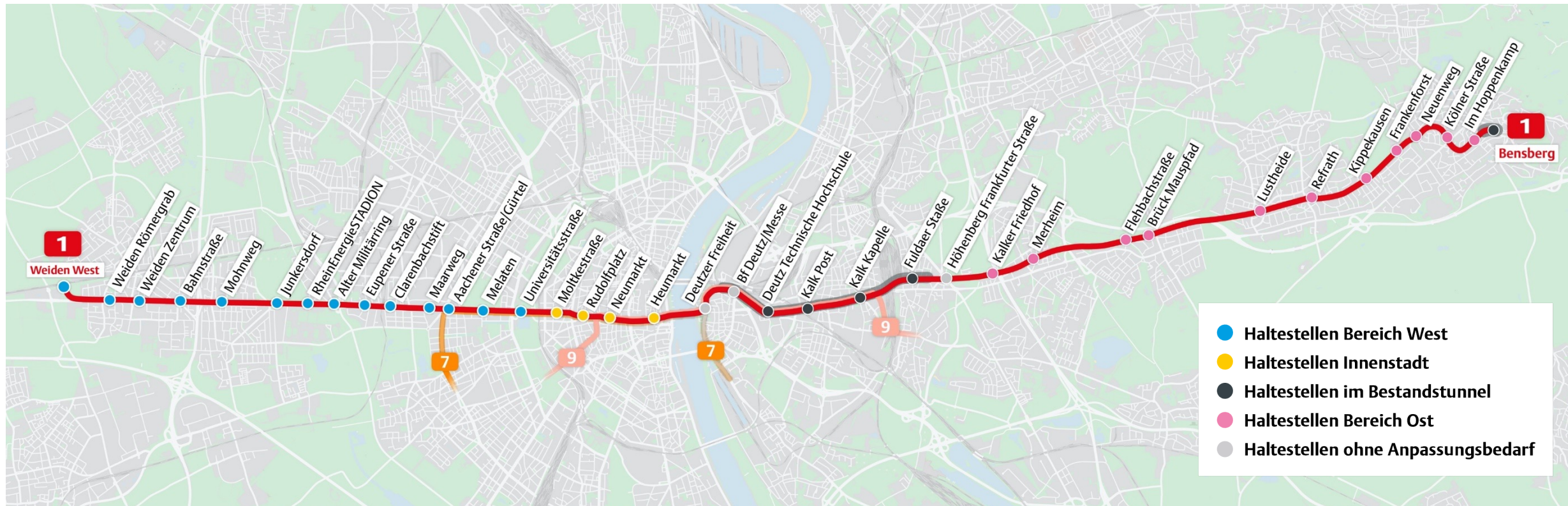


**Politisches  
Begleitgremium**  
zur Ost-West-Achse  
am 28.04.2022



- 1 Vorstellung der (Projekt-)Beteiligten**
- 2 Austausch zur Arbeitsweise**
- 3 Erwartung von Seiten der Stadt und Teilnehmenden**
- 4 Übersicht: Planungsauftrag und -stand**
- 5 Aktuelle Terminalschiene**
- 6 Projektkommunikation und Ausblick**

# Übersicht Projektbereiche



## Vorstellung der (Projekt-)Beteiligten

1



# Die Projektverantwortlichen vorgestellt

## **Gesamtprojektleitung**

Amt 66: Hildegard Heide

## **Beigeordneter für Mobilität**

Ascan Egerer

## **Stellvertretene**

### **Gesamtprojektleitung**

Amt 69: Torsten Kley-Steeverding

### **Amtsleitung 66**

Klaus Harzendorf

### **Amtsleitung 69**

Sonja Rode

### **KVB**

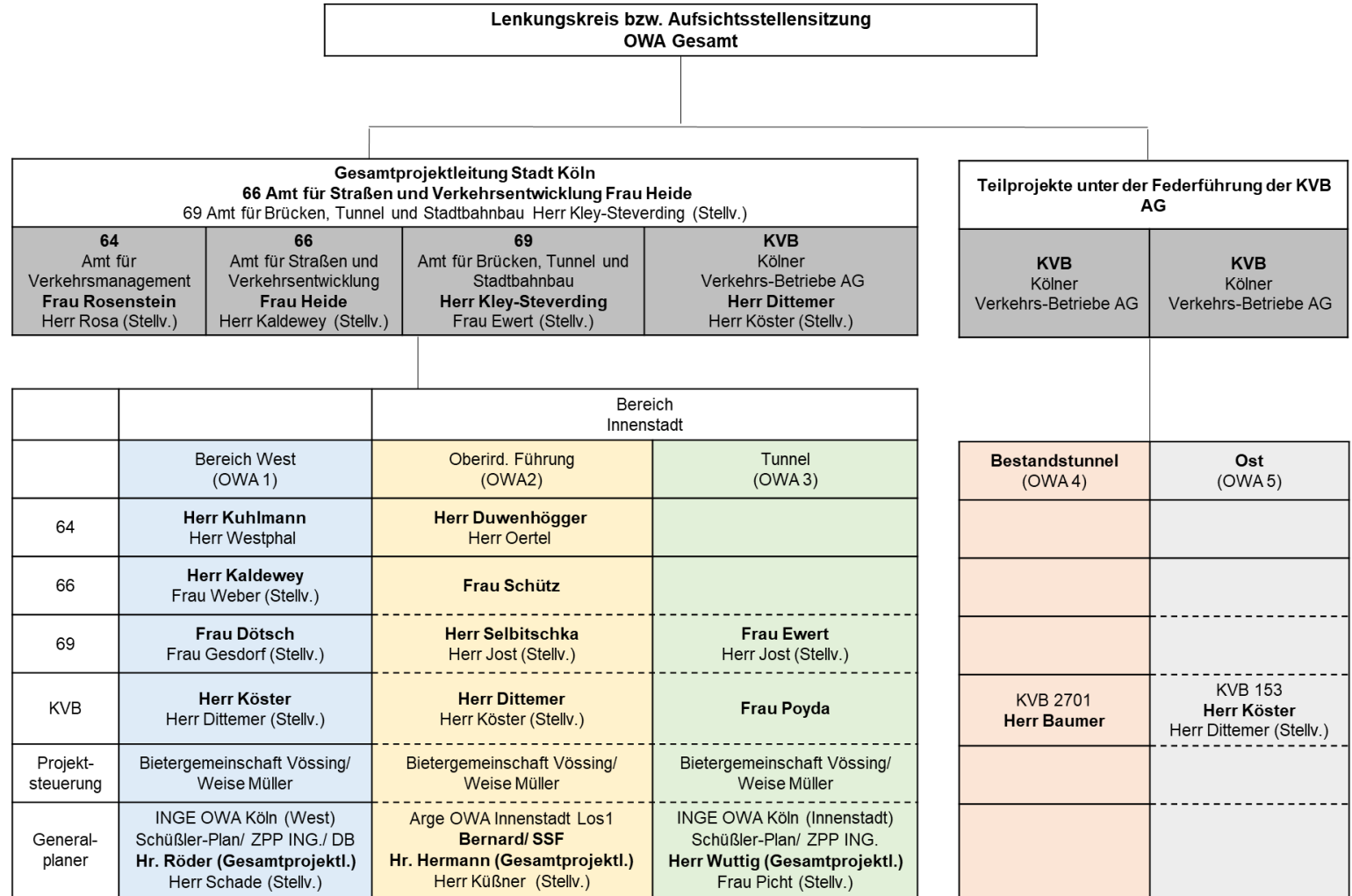
Gunther Höhn





# Im Detail: Projektstruktur Ost-West-Achse

## Organigramm Ost-West-Achse (OWA)



Legende:  
fett = Hauptansprechperson

# Arbeitsweise des Politischen Begleitgremiums

2

# Arbeitsweise des Gremiums

## Rolle und Aufgabe

- laufender Informationsaustausch im Planungsprozess
- Anmerkungen werden aufgenommen, von Experten geprüft und fließen ggf. in Vorplanung ein

## Information

- Transparenz der Prozesse
- Vorbereitung: Tagesordnung und bei Bedarf relevante Unterlagen
- Besprechungsinhalte: Ergebnisprotokoll (öffentlich)

## Terminschiene

- tagt bis zur Variantenentscheidung „Innenstadt“ viermal und anschließend zweimal pro Kalenderjahr
- Nächster Termin: **9. Juni 2022, 15 Uhr**

## Teilnehmende

- entsprechend der Geschäftsordnung
- Regelung für Stellvertretung?



# Ihre Erwartungen an die Arbeit des Gremiums

3

# Ihre Erwartungen an das Gremium und an die heutige Sitzung

## Leitfragen

**Welche Erwartungen haben Sie – grundsätzlich – an die Arbeit des politischen Begleitgremiums?**

**Was muss geschehen, damit Sie zufrieden aus der heutigen ersten Sitzung des Gremiums gehen?**



# Planungsauftrag - Hintergrund und Beschlüsse



4

# Planungsauftrag: Hintergrund und Beschlüsse





Die Stadtbahnlinie 1 hat auf Teilabschnitten ihre Kapazitätsgrenze erreicht

Die Stadt Köln forciert den Ausbau des Umweltverbundes

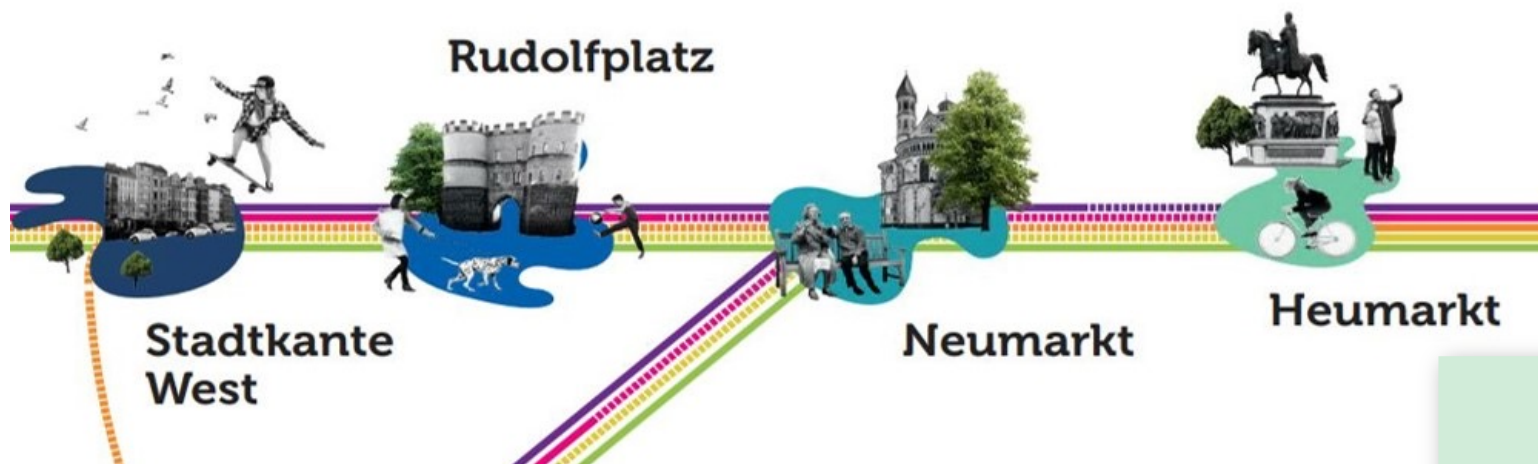


Verkehrsuntersuchung  
Innenstadt

Machbarkeitsunter-  
suchung und  
Visualisierung



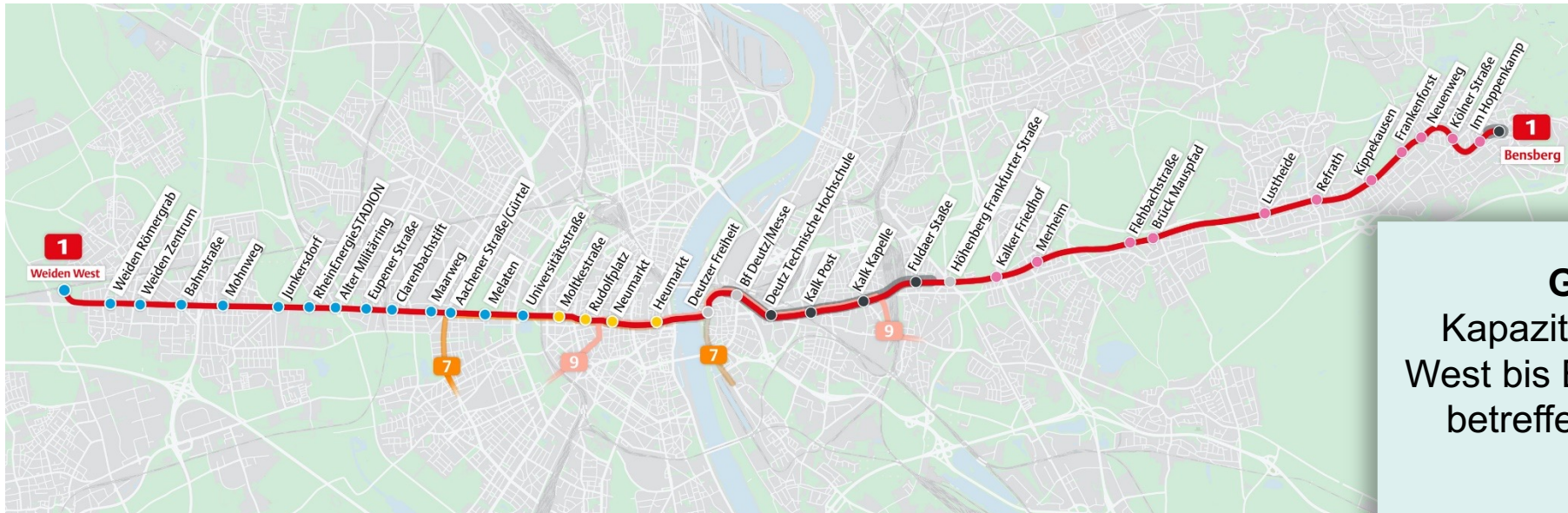
Entwicklung  
verschiedener  
Tunnellösungen für  
die Innenstadt



Durchführung einer Bürgerbeteiligung

Vorzugsvariante der Verwaltung: langer Tunnel

Ratsbeschluss vom 18.12.2018



**Grundsatzbeschluss**  
Kapazitätserweiterung von Weiden West bis Bensberg (Linie 1) sowie dem betreffenden Abschnitt der Linie 9.

Zwischen Eisenbahnring und Heumarkt (Innenstadt) sind eine ober- und unterirdische Lösung zu planen.





## Bedarfs- und Planungsbeschluss: Beauftragung der Generalplanerleistungen

**Kapazitätserweiterung auf dem Abschnitt von Weiden West bis Universitätsstraße**  
Ertüchtigung und Verlängerung der oberirdischen Haltestellen für die Leistungsphasen 1 bis 9.

**Variantenuntersuchung im Innenstadtbereich**  
Heumarkt bis Eisenbahnring, unter- und oberirdische Führung der Stadtbahn für die Leistungsphasen 1 bis 9.



## Ergänzungsbeschluss vom 26.03.2020

Federführung und Planung für die rechtsrheinischen Haltestellen (Ost) sowie Stadion bis Leistungsphase 4 an die KVB.

## Übertragungsbeschluss vom 14.12.2021

Federführung und Planung für die Aufzugsnachrüstungen in den Haltestellen Deutz Technische Hochschule und Fuldaer Straße bis Leistungsphase 6 an die KVB.

## Beschluss vom 03.02.2022

Einrichten eines politischen Begleitgremiums



## Finale Entscheidung zur Innenstadt-Lösung durch den Rat auf Grundlage von:

Gleichwertigen  
Vorplanungen für die  
beiden Alternativen

Aktuellen Kosten-  
schätzungen

Aussage zur  
Förderfähigkeit

Einschätzungen  
von Entwick-  
lungspotential für Plätze  
und Nebenanlagen

Bewertungen und  
Gutachten zu  
Auswirkungen auf  
Umwelt und Klima

Gutachten zur  
Verkehrsqualität für  
alle Verkehrs-  
teilnehmer\*innen

**Planungsstand –  
hier stehen wir im Projekt**

4



# Aktueller Beauftragungsstand

## Bereich West

Beauftragung GP1  
West: Schüßler Plan  
ZPP Ingenieure

## Bereich Innenstadt

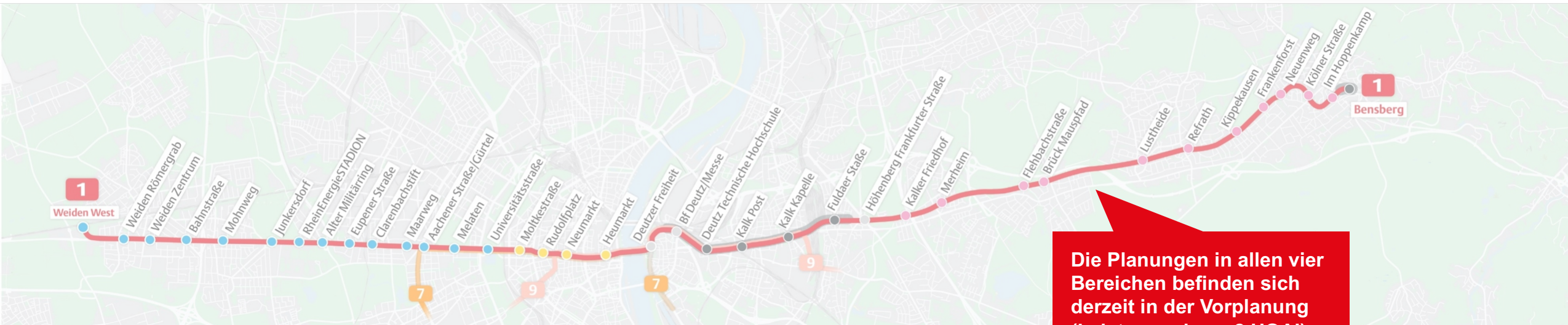
- Beauftragung GP2 Innenstadt oberirdisch: Bernard Gruppe  
SSF-Ingenieure
- Beauftragung GP3 Innenstadt unterirdisch: Schüßler Plan  
ZPP Ingenieure

## Bereich Bestandstunnel

Planung der Aufzugsnachrüstung an zwei Haltestellen unter Federführung der KVB

## Bereich Ost

Planung der oberirdischen Haltestellen unter Federführung der KVB



Die Planungen in allen vier Bereichen befinden sich derzeit in der Vorplanung (Leistungsphase 2 HOAI).



# Aktueller Beauftragungsstand

## Bereichsübergreifend

Beauftragung Kommunikation und begleitende Öffentlichkeitsarbeit

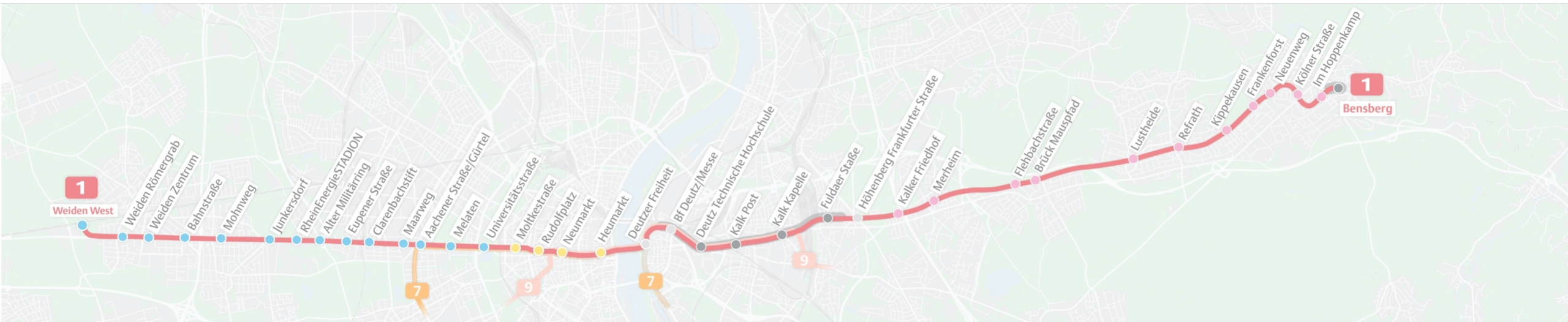
Büro Lots\*

## Bereich West

## Bereich Innenstadt

Beauftragung einer Projektsteuerung

ARGE weisemüller Vössing



## Aktueller Sachstand

Da stehen wir / daran arbeiten wir aktuell

## Ausblick auf Planungsthemen

Das sind die nächsten Schritte

**Abschnitt West**

**Innenstadt –  
oberirdisch**

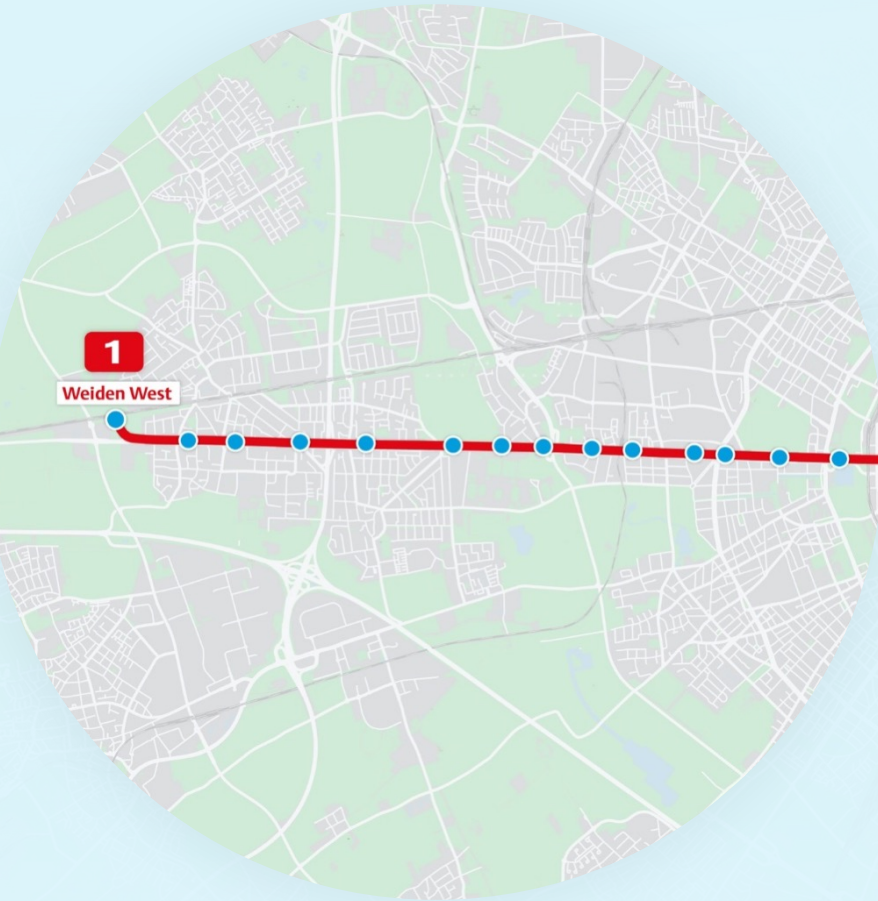
**Innenstadt –  
unterirdisch**

**Bestandstunnel**

**Abschnitt Ost**

**Rheinisch-  
Bergischer Kreis**

## Abschnitt West



### Aktueller Sachstand

Festlegung der  
Vorzugsvarianten  
abgeschlossen

Vorplanung  
in Arbeit

### Ausblick auf Planungsthemen

Fachplanungen zu  
Vorzugsvarianten

Variantenplanung der  
Bereiche zwischen den  
Haltestellen

Information  
Öffentlichkeit über  
Ergebnisse

Erstellung  
Kostenschätzung

#### Herausforderungen

- Radverkehrsführung/Parkplatzsituation
- Baumstandorte
- Enge Platzverhältnisse im Bereich der Haltestellen



## Innenstadt – oberirdisch

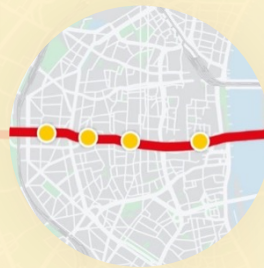
Zwei Planungsalternativen an der Oberfläche: mit und ohne Tunnel

### Aktueller Sachstand

Varianten im Bereich Neumarkt bis einschl. Heumarkt erarbeitet

Vorplanung in Arbeit

Kriterienkatalog zur Bewertung der Varianten erarbeitet



### Ausblick auf Planungsthemen

Varianten im Bereich Eisenbahning bis Hahnenstraße werden erarbeitet

Zukünftige Führung der Buslinien 136 und 146 wird festgelegt

Diskussion und Optimierung der Varianten in Workshop

Festlegung der Vorzugsvarianten.

### Herausforderungen

- Städtebauliche Integration
- Erforderliche Bahnsteigbreiten
- Nahtstelle zu unterirdischer Planung
- Radverkehrsführung (Achsenbeschluss)
- Andere Baumaßnahmen im Bereich der Ost-West-Achse
- Umfang Verkehrsgutachten

## Innenstadt – unterirdisch

### Aktueller Sachstand

Vorplanung  
in Arbeit

Varianten für  
unterirdische  
Streckenführungen  
erarbeiten

Kriterienkatalog zur Bewertung der  
Varianten erarbeitet

Erarbeitung von  
Planungsrandbedingungen  
(architektonische Belange)

### Ausblick auf Planungsthemen

Varianten der  
Haltestellen erarbeiten

Erstellung von  
Betriebssimulationen

Optimierung der Bauverfahren  
(offene Bauweise / maschineller  
Vortrieb)

Festlegung der  
Vorzugsvariante

### Herausforderungen

- Schutz der Bestandsbebauung
- Nahtstelle zu oberirdischer Planung
- Querung der Eisenbahnbrücke Aachener Straße
- Einbindung der vorh. Haltestellen
- Optimierung des Betriebskonzeptes

# Bestandstunnel

## Aktueller Sachstand

Erstellung von Ausschreibungen für Planer- und Gutachterleistungen

Schadstoffgutachten erstellt (alle Haltestellen)

Ganzheitliche Brandschutzkonzepte für vier Haltestellen (Hst. Deutz TH bis Fuldaer Straße)

Nachrüstung von Aufzügen an den Haltestellen Deutz TH und Fuldaer Straße

Für alle vier Haltestellen:

- Attraktivierung inkl. Vervollständigung der Barrierefreiheit

### Herausforderungen

- Schadstoffsanierung (Abhangdecken)
- Abstimmung Konzeptmaßnahmen an Erfordernisse des unterbrechungsfreien Stadtbahnbetriebes
- Finanzierung der Brandschutzmaßnahmen



## Abschnitt Ost

### Aktueller Sachstand

Erste Pläne liegen für alle Haltestellen vor und werden derzeit weiter konkretisiert

Variantenbetrachtung für einzelne Haltestellen

1  
Weiden West

1  
Bensberg

### Ausblick auf Planungsthemen

Für die Beurteilung von Eingriff und Ausgleich werden Fachgutachten beauftragt

#### Herausforderungen

Abschluss der erforderlichen vertraglichen Regelungen mit dem Rheinisch Bergischen Kreis (RBK)

## Übergeordnete Themen

Zusammenarbeit mit verschiedenen städtischen Ämtern

Bestandsbauwerke entlang der Trasse erkunden

Städtebauliche Gestaltungskonzeption berücksichtigen

Kommunikation

Objektiver Variantenvergleich zw. ober- und unterirdischer Alternative

Archäologie

Erstellung von Suchgräben zur Leitungserkundung

## Offene Runde



**Welche *Verständnisfragen* zum Stand des Gesamtprojekts, oder zu einzelnen Abschnitten haben Sie?**



## Aktuelle Terminschiene

5

## Aktuelle Terminalschiene

**Abstimmung mit Fördermittelgebern**  
Läuft seit Oktober 2021

**Politischer Variantenentscheid für den Bereich Innenstadt**  
Aus heutiger Sicht ab drittes Quartal 2023 geplant



# Beginn Genehmigungsverfahren

**Bereich West: Mitte 2024**

*vorausgesetzt die erforderlichen Beschlüsse liegen vor*

**Bereich Innenstadt: Mitte 2026**

*vorausgesetzt Variantenentscheid bis 2024*

**Bereich Ost: Mitte 2024**

# Auftragserteilung Hauptbauleistung

*Vorausgesetzt Förderzusage für die Gesamtmaßnahme liegt vor*

**Bereich West: Mitte 2027**

**Bereich Innenstadt: Mitte 2029**

**Bereich Ost: Mitte 2026**

## Offene Runde



**Welche *Verständnisfragen* zur  
vorgestellten aktuellen  
Terminschiene haben Sie?**

# Projektkommunikation und Ausblick



6

# Anspruch an die Kommunikation

## Kernbotschaften, wie wir kommunizieren wollen

Um den **ÖPNV für alle Kölner\*innen und auch Besucher\*innen leistungsfähiger** zu gestalten, bauen wir die Ost-West-Achse aus.

Wir gehen gründlich in die Vorplanung, um die **beste Lösung** für den Kölner ÖPNV zu finden.

Wir sichern einen **kontinuierlichen Austausch zwischen Politik und Verwaltung**. Dafür haben wir ein Politisches Begleitgremium eingerichtet.

**Dialog ist uns wichtig.** Wir beteiligen kontinuierlich und mit geeigneten Formaten.

Wir setzen auf **zielgruppen-gerechte Ansprache** – Verständlich, barrierearm und, wo notwendig, mehrsprachig.



# Projektkommunikation

## So möchten wir informieren und einbinden

### Kommunikationsmittel

#### Aktuell

- Projekt-Webseite [www.stadt-koeln.de/ost-west-achse](http://www.stadt-koeln.de/ost-west-achse)
- Informationsflyer
- Social-Media-Kanäle (Stadt Köln, KVB)

#### Ausblick/geplant

- Faktenblätter
- Visualisierungen und Erklärgrafiken
- Ggf. Erklärvideos

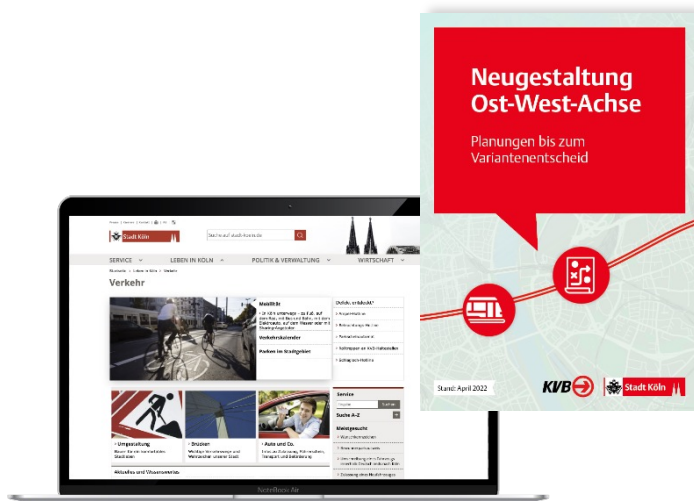
### Dialogformate

#### Aktuell

- Politisches Begleitgremium  
*1. Termin 28. April; 2. Termin Anfang Juni*
- Fachgespräche mit Stakeholder  
*11./12./13. Mai*

#### Ausblick/geplant

- Bürgerinformationen über das Projekt Abschnitt West auf [www.meinungfuer.koeln](http://www.meinungfuer.koeln)



# Communiqué und Ergebnisprotokoll

## So informieren wir die Öffentlichkeit

- Pressemitteilung am Freitag, 29.4.2022
- Veröffentlichung eines Kurzberichtes zum Politischen Begleitgremium auf der Projekt-Webseite am Montag
- Ergänzung des Kurzberichtes durch Statements aller Fraktionen gewünscht?
  - Falls ja, Umfang 500 Zeichen, bis zum 02. Mai an [66-presse@stadt-koeln.de](mailto:66-presse@stadt-koeln.de)

## So bereiten wir den Termin für Sie nach

Die Besprechungsergebnisse werden in einem Ergebnisprotokoll festgehalten, das veröffentlicht wird

# Ausblick auf 2. Gremiensitzung

## Ausblick Themenplanung 2022

- **2. Sitzung des politischen Begleitgremiums 9. Juni, 15 Uhr**
  - Vorzugsvarianten für die Haltestellen im Bereich OWA West
- *Welche Themen sind Ihnen für die weiteren Sitzungen wichtig?*



### **Kontakt**

Amt für Straßen und Verkehrsentwicklung  
Willy-Brandt-Platz 2,  
50679 Köln

### **Gesamtprojektleitung**

Amt 66 | Hildegard Heide  
Raum 13B041

Telefon: 0221 221-32139

E-Mail: [strassen-verkehrsentwicklung@stadt-koeln.de](mailto:strassen-verkehrsentwicklung@stadt-koeln.de)

[www.stadt-koeln.de](http://www.stadt-koeln.de)

**Vielen Dank – wir  
stehen für Ihre  
Fragen im Anschluss  
gerne persönlich  
zur Verfügung.**